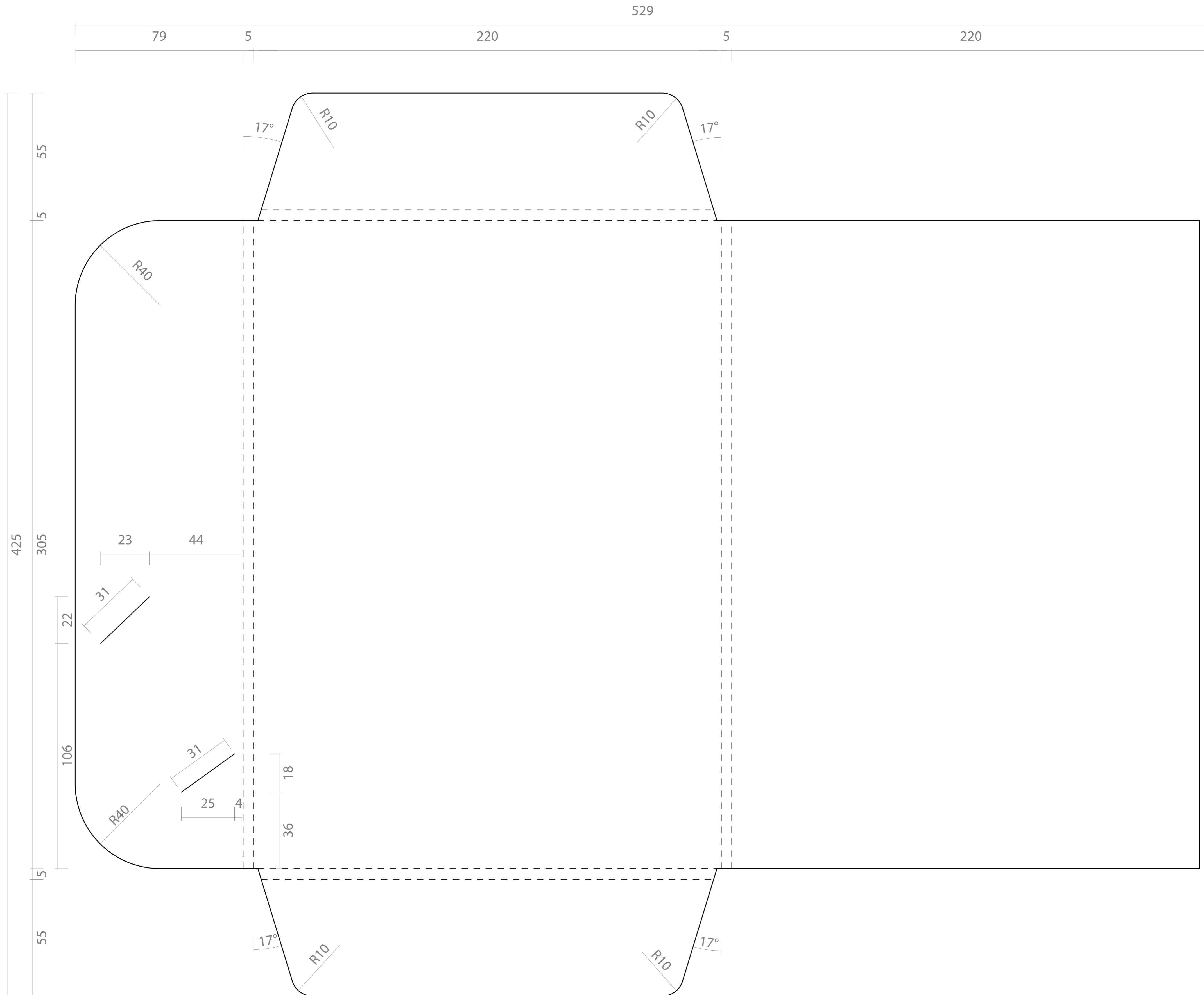


Gestaltungsvorschlag 1

Sie haben noch kein Logo, möchten aber gerne eins haben? Fragen Sie unseren Kundenberater oder schauen Sie in den hier beigefügten Servicebogen.

Datenhinweis: - Logo und Bilder nicht druckfähig
- Wir benötigen Ihr Logo & Texte als eps oder ai-Datei, mit gepfadeter Schrift
- und die Fotos als jpg, tiff oder psd-Datei mit einer Auflösung von min. 300 dpi



Deutschland:
Tel: 01803-460 100*
Fax: 01803-460 200*
info@swedex.eu
www.swedex.eu

Österreich:
Tel: 01-24027344
Fax: 01-24027345
info-at@swedex.eu
www.swedex.eu

Magyarország:
Tel: 06-22514230
Fax: 06-22517240
info-hu@swedex.eu
www.swedex.eu

Slovensko:
Tel: 036-7494 510
Fax: 036-7494 673
info-sk@swedex.eu
www.swedex.eu

Niederland:
Tel: 077-3545151
Fax: 077-3522037
info-nl@swedex.eu
www.swedex.eu

België/Belgique:
Tel: 02-463 2313
Fax: 02-463 2545
info-b@swedex.eu
www.swedex.eu

Polska:
Tel: 00800-4911602
Fax: +49 201-17534004
info-pl@swedex.eu
www.swedex.eu

Muster1234567_1
0_Farben

Wir möchten Sie darauf hinweisen, dass im Falle einer Umsetzung im Druck, wir Ihr Logo als EPS-Datei oder AI-Datei benötigen, um eine hohe Qualität gewährleisten zu können. Wenn in Ihrem Layout Fotos verwendet werden, benötigen wir diese in der entsprechenden Größe, wie im Layout verwendet, mit einer Auflösung von 300 dpi. Sollten Sie diese Anforderungen mit Ihren Daten nicht erfüllen können oder sind sich mit Ihren Daten unsicher, so können Sie gerne unsere Serviceleistungen in Anspruch nehmen, die Sie bitte dem beigefügten Serviceblatt entnehmen können.

swedex weist Sie darauf hin, dass bei Lieferung von **elektronischen Daten** durch den Kunden (Bilder, Logos und Texte) die Firma swedex davon ausgeht, dass der Kunde die **offiziellen Rechte für die Nutzung/Verwendung der Daten besitzt**.

Achtung
Druck ohne Druckplattenwechsel nur bis 6 mm Rückenbreite der Thermobindemappen möglich.
Beim Bedarf breiterer Rückenbreiten fragen Sie bitte Ihren Kundenbetreuer.
Dies ist nur ein Entwurf!